

LEGENDA MÍSTNOSTI :

ČÍSLO	ÚČEL MÍSTNOSTI	PLOCHA m ²
101	ZADVEŘI	3,23
102	CHODBA	6,44
103	OBÝVACÍ POKOJ	32,69
104	KUCHYŇĚ + JIDELNA	11,42
105	TECH. MÍSTNOST	4,78
106	KOUPELNA	3,11
107	PRACOVNA	8,13
108	GARÁŽ	(18,30)

OBÝTNÁ PLOCHA : 40,82
 PŘÍSLUŠENSTVÍ : 27,47
 UŽITKOVÁ PLOCHA : 68,29
 CELKOVÁ PLOCHA (PODLAHOVA) : 69,80
 ZASTAVĚNÁ PLOCHA : 107,57

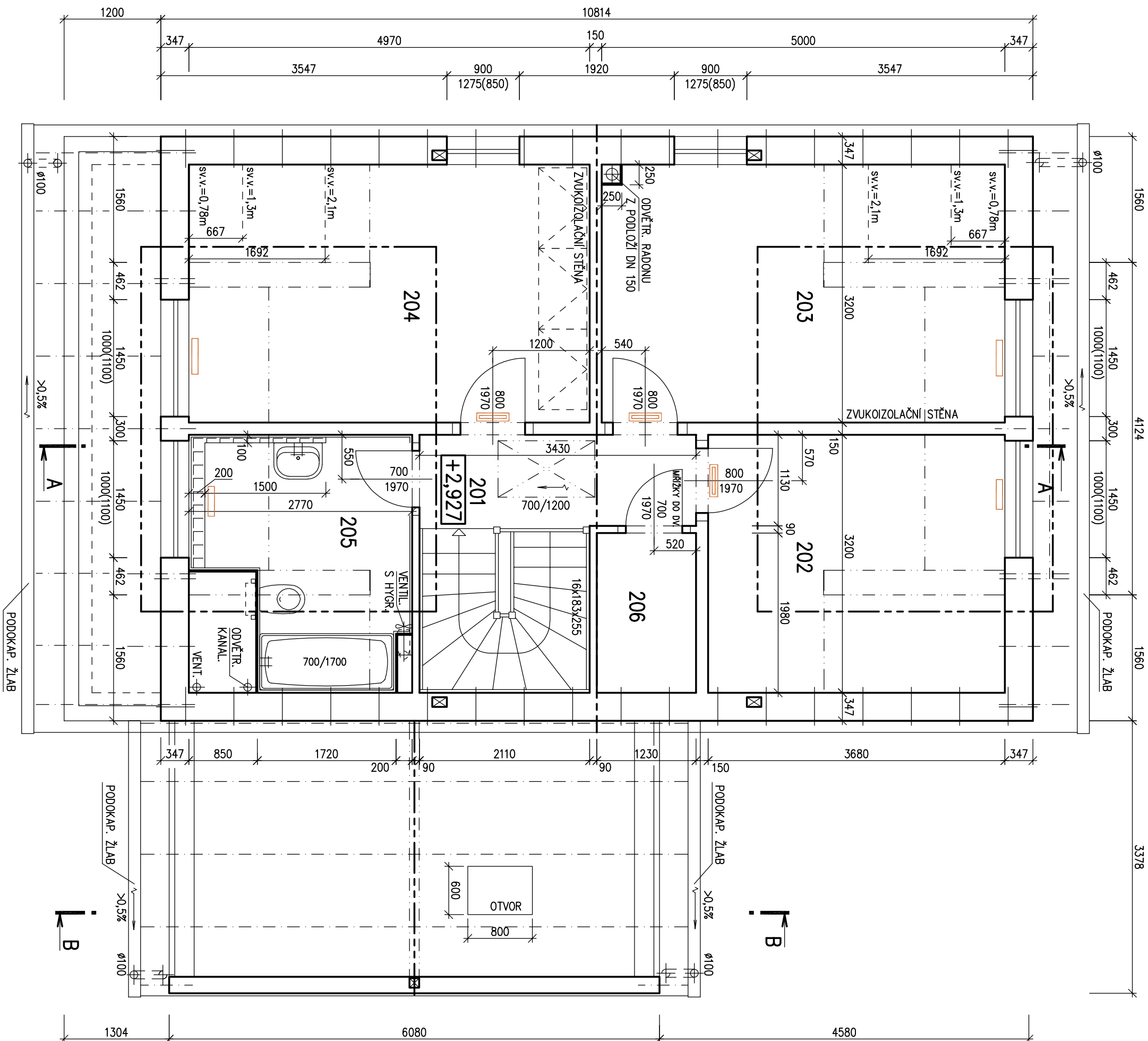
ELEKTRICKÉ OTOPNÉ TĚLESO TAC xxx
 VNITŘNÍ JEDNOTKA TĚ VZDUCH-VZDUCH

POZNÁMKA:

1. TECHNICKÉ ZMĚNY JSOU VYHRÁZENY.
2. VNITŘNÍ DVEŘE JSOU KÓTOVÁNY S PŘESNOSTÍ ± 30 mm
3. V PŮDORYSE JSOU KÓTOVÁNY STAVEBNÍ OTVORY OKEN. SKUTEČNÁ VÝŠKA PARAPETU VIZ VÝKRES ŘEZU
4. MÍSTO UMÍSTĚNÍ VENKOVNÍ JEDNOTKY T.Č. URČÍ OBJEDNATEL PO DOHODĚ SE SVÝM PROJEKTANTEM SPODNÍ STAVBY NA ZÁKLADĚ OSAZENÍ DOMU NA POZEMKU A ODSTUPŮ OD SOUSEDNÍCH POZEMKŮ A STAVEB.
 RD RÝMAŘOV NENÍSE ŽÁDNOU ODPOVĚDNOST ZA NEHODNÉ UMÍSTĚNÍ VENKOVNÍ JEDNOTKY T.Č.

Označ. výřezu	M 1:50	D.05	
PŮDORYS 1.NP			
Označ. domu	RODINNÝ DŮM	Číslo HS : XX XXX	
NOVA 101/38°			
Autorizovaný inženýr	Ing. David Ondra, Ing. Zdeněk Chroňák	Stupeň PD : DÚS+DÚS	
Vypracoval	xxx	Datum : XXX	
Investor-staveniště	Jméno, staveniště, p.č. XX, k.ú. XX	Jméno, staveniště, p.č. XX, k.ú. XX	

S.O. ---
 SCHODY N723
 MODEL 2021



LEGENDA MÍSTNOSTI :

ČÍSLO	ÚČEL MÍSTNOSTI	PLOCHA m ²
201	CHODBA	3,99
202	DĚTSKÝ POKOJ	11,78
203	DĚTSKÝ POKOJ	15,94
204	LOŽNICE	15,90
205	KOUPELNA, WC	7,43
206	KOMORA	2,44

OBYTNÁ PLOCHA :

40,57

PŘÍSLUŠENSTVÍ :

13,86

UŽITKOVÁ PLOCHA :

54,43

CELKOVÁ PLOCHA (PODLAHOVÁ) :

57,48

ELEKTRICKÉ OTOPNÉ TĚLESO TAC xxx
 VNITŘNÍ JEDNOTKA TĚ VZDUCH-VZDUCH

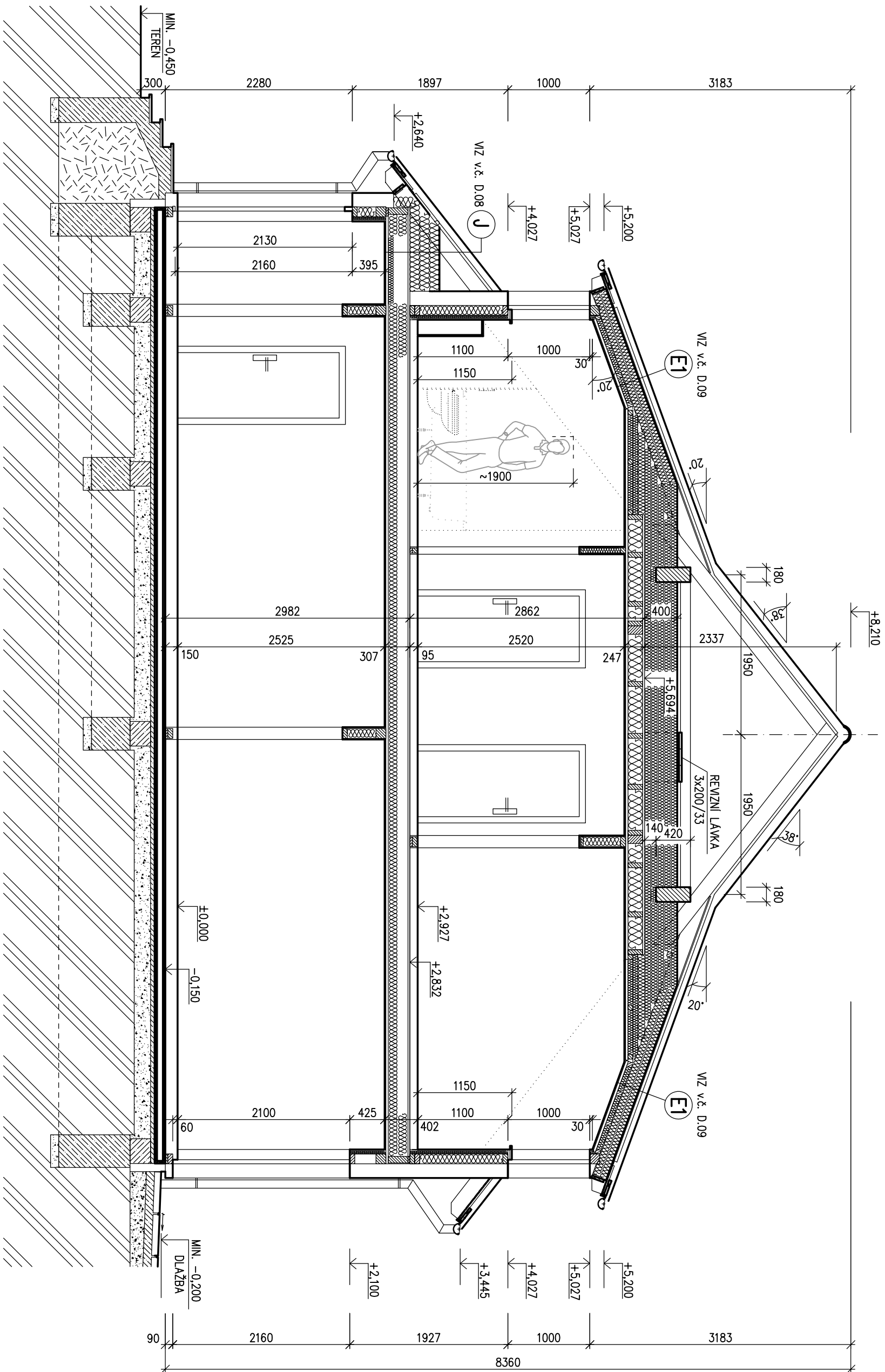
POZNÁMKA:

1. TECHNICKÉ ZMĚNY JSOU VYHRAZENY.
2. VNITŘNÍ DVEŘE JSOU KÓTOVÁNY S PŘESNOSTÍ ± 30 mm
3. V PŮDORYSE JSOU KÓTOVÁNY STAVEBNÍ OTVORY OKEN.
SKUTEČNÁ VÝŠKA PARAPETU VIZ VÝKRES ŘEZU

Označ. výkresu	M 1:50	D.06	
PŮDORYS PODKROVÍ	RODINNÝ DŮM	Číslo HS : XX XXX	
Označ. domu	NOVA 101/38°	Stupeň PD : D0S+D0S	
Autorizovaný inženýr	Ing. David Ondra, Ing. Zdeněk Chromý	Datum : XXX	
Vypracoval	xxx		
Investor-staveniště	Jméno, staveniště, p.č. XX, k.ú. XX Jméno, staveniště, p.č. XX, k.ú. XX		

S.O. ---
 SCHODY N723
 MODEL 2021





SPODNÍ STAVBA
 ŘEŠENA V SAMOSTATNÉ ČÁSTI DOKUMENTACE
 PROJEKTANTEM ODBĚRATELE

LEGENDA MATERIÁLU

- ROSTLÝ TERÉN
- ŠŤĚRKOVÝ NASYP
- ZÁSYP
- ŽELEZOBETON
- PROSTÝ BETON
- DŘEVO
- TEPelná IZOLACE

Označ. výřezu REZ A-A	M 1:50	D.07	
Označ. domu NOVA 101/38°	RODINNÝ DŮM	Číslo HS : XX XXX	
Autorizovaný inženýr Ing. David Ondra, Ing. Zdeněk Chromý	Stupeň PD : DÚS+DÚS		
Vypracoval xxx	Datum : 06/2015		
Investor-staveniště Jméno, staveniště, p.č. XX, k.ú. XX			

S.O. --
 SCHODY N723
 MODEL 2021

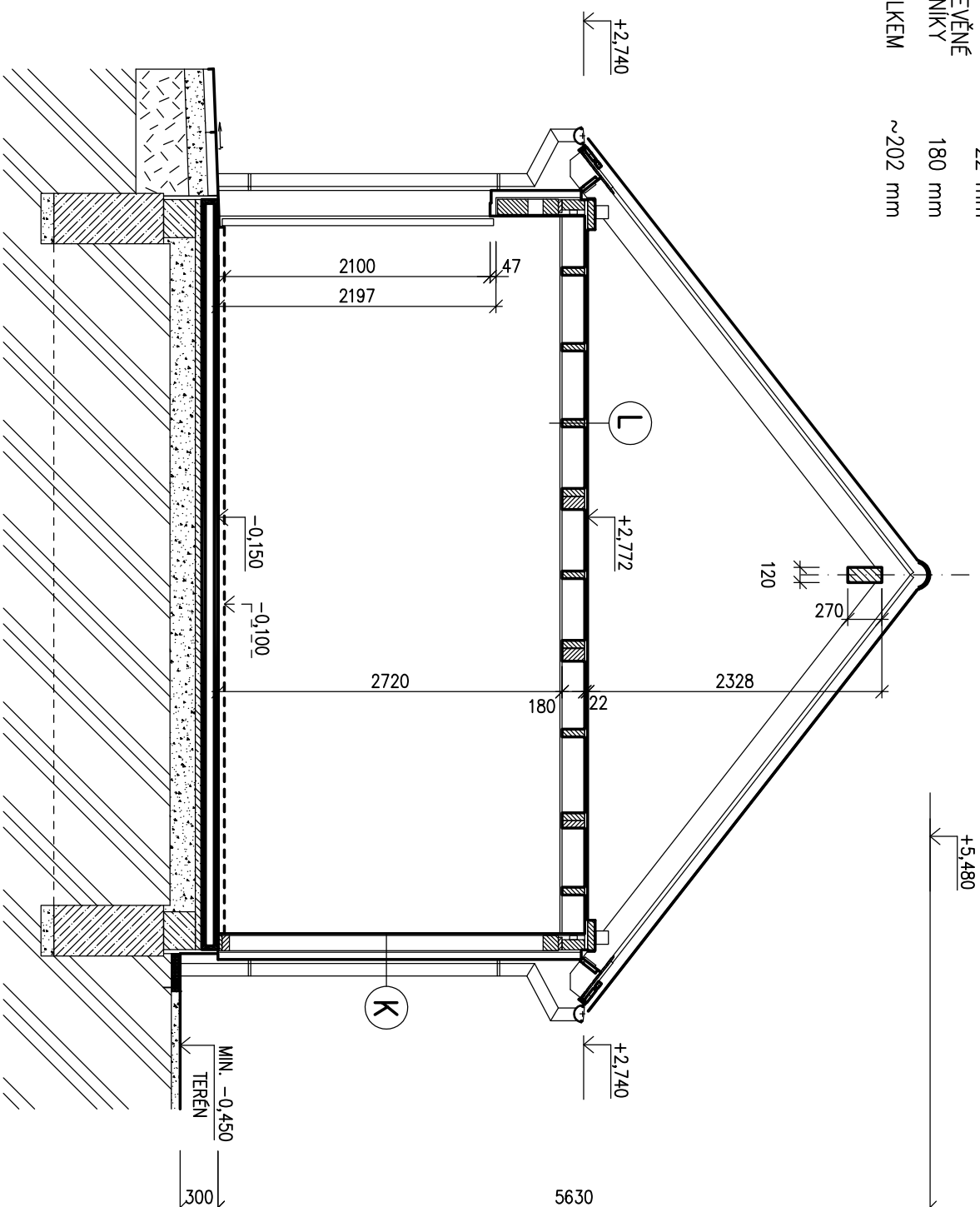


K – OBVODOVÁ STĚNA GARÁŽE

TERMOFASÁDA	~57 mm
FERMACELL	13 mm
NOSNÝ RAM	120 mm
FERMACELL	13 mm
TLOUŠŤKA CELKEM	~203 mm

L – STROP GARÁŽE

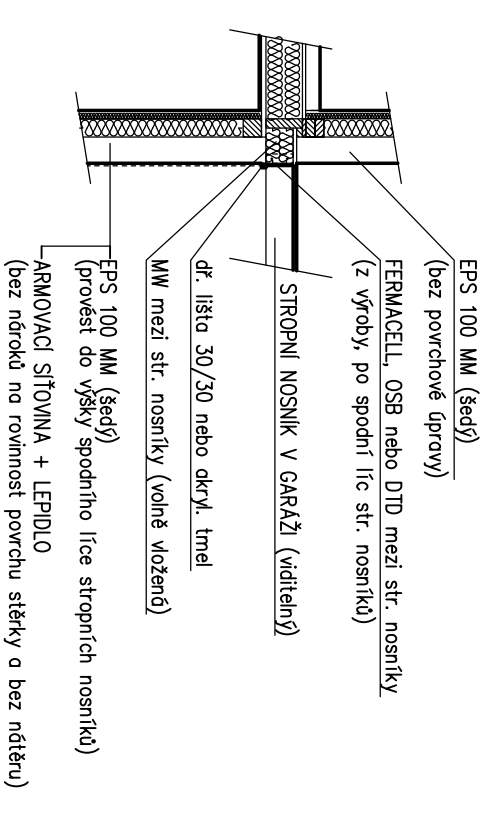
DTD	22 mm
VIDITELNÉ DŘEVĚNÉ STROPNÍ NOSNÍKY	180 mm
TLOUŠŤKA CELKEM	~202 mm



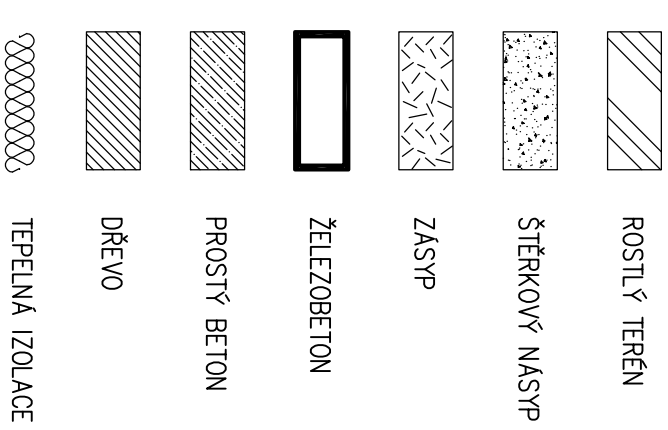
SPODNÍ STAVBA
ŘEŠENA V SAMOSTATNÉ ČÁSTI DOKUMENTACE
PROJEKTANTEM ODBĚRATELE

DETAIL "A"

PROVEDENÍ ZATEPLENÍ STĚNY ZE STRANY GARÁŽE :



LEGENDA MATERIÁLŮ

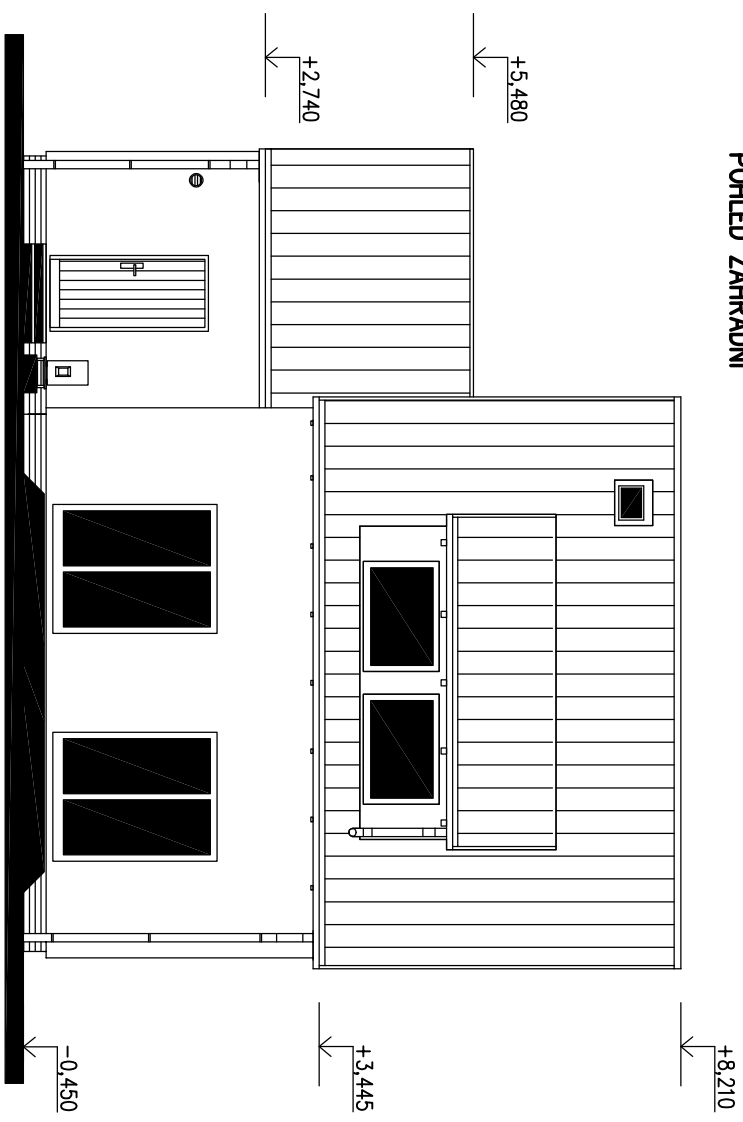


Označ. výřezu	M 1:50	D.08	
REZ B-B			
Označ. domu	RODINNÝ DŮM	Číslo HS : XX XXX	
NOVA 101/38°			
Autorizovaný inženýr	Ing. David Ondra, Ing. Zdeněk Chromý	Stupeň PD : DŮS+DŮS	
Vypracoval	xxx	Datum : 06/2015	
Investor–staveniště	Jméno, staveniště, p.č. XX, k.ú. XX	Jméno, staveniště, p.č. XX, k.ú. XX	

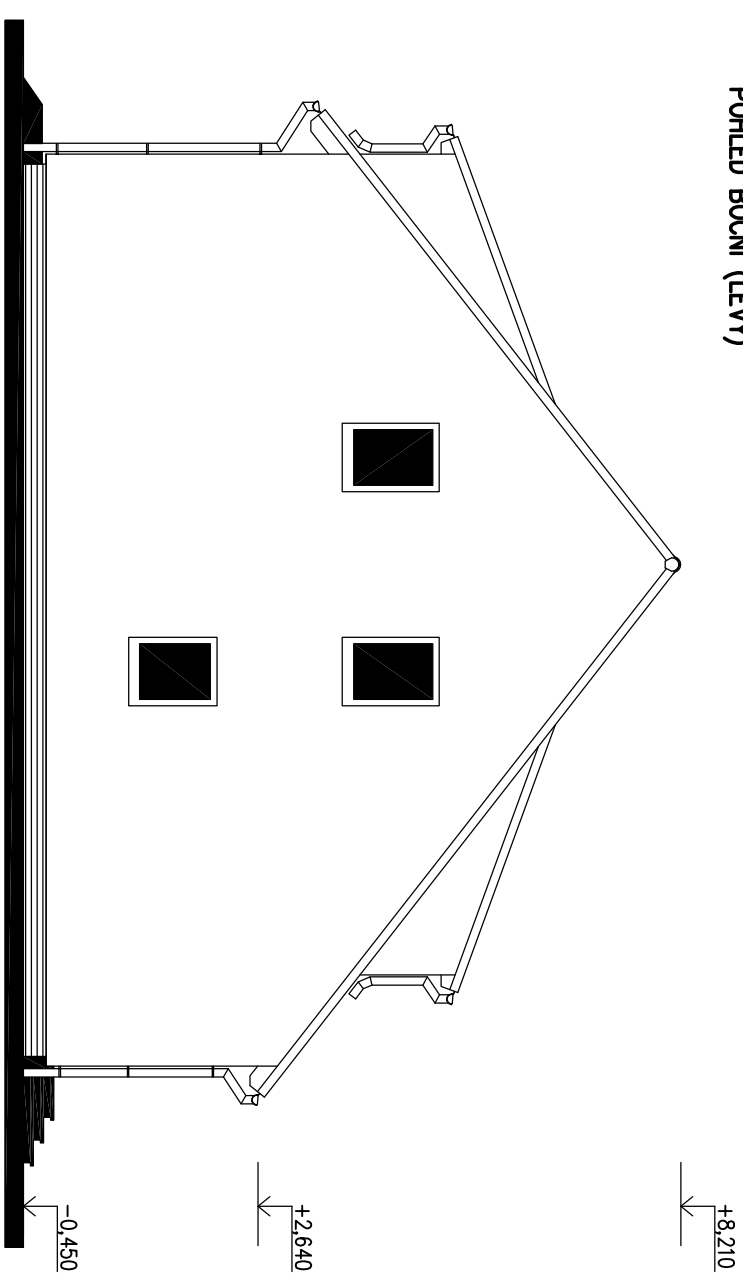
S.0. --
SCHODY N723
MODEL 2021



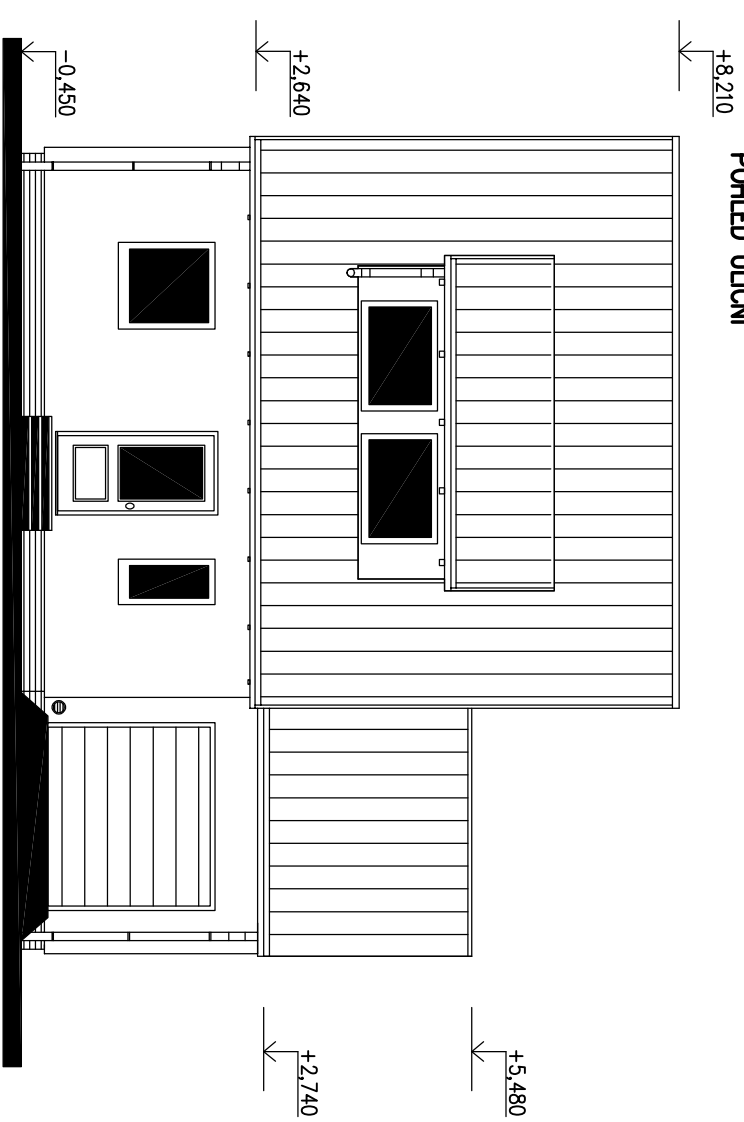
POHLED ZAHRADNI



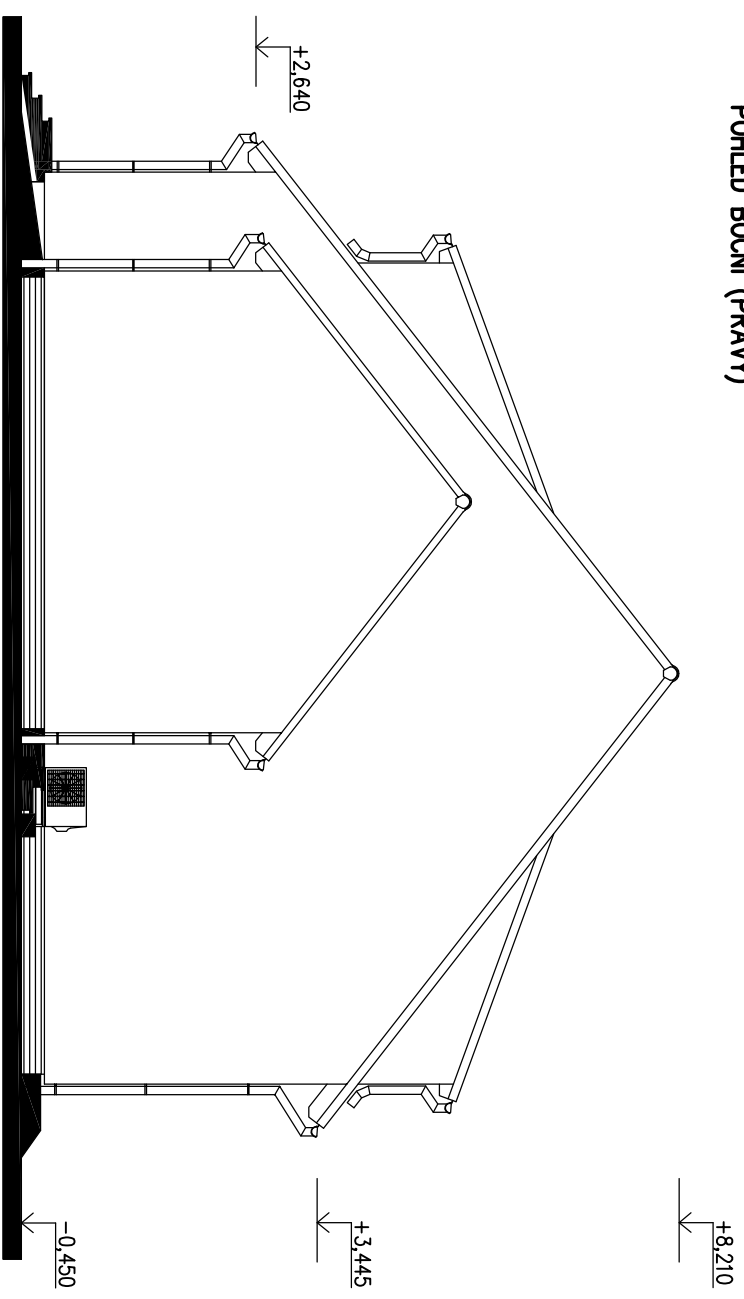
POHLED BOČNI (LEVÝ)




POHLED ULIČNI



POHLED BOČNI (PRAVÝ)



S.0. --
SCHODY N723
MODEL 2021

Označ. výřezu POHLEDY	M 1:100	D.12	
Označ. domu NOVA 101/38°	RODINNÝ DŮM	Číslo HS : XX XXX	
Autorizovaný inženýr Vpracoval	Ing. David Ondra, Ing. Zdeněk Chromý	Stupeň PD : DŮS+DŮS	
Investor-staveniště	xxx	Jméno, staveniště, p.č. XX, k.ú. XX	
		Jméno, staveniště, p.č. XX, k.ú. XX	
		Datum : XXX	